

Dari K 祇園あきしの店への行き方

How to get to “Dari K Gion Akishino” shop?



信号を渡り、八坂神社を右に曲がります。

First, turn right at the Yasaka Shrine.



右に曲がるとバス停が見えるので、そのまま真っ直ぐ進みます。

After you turn right, you will see the bus stop.

Please go along the street.



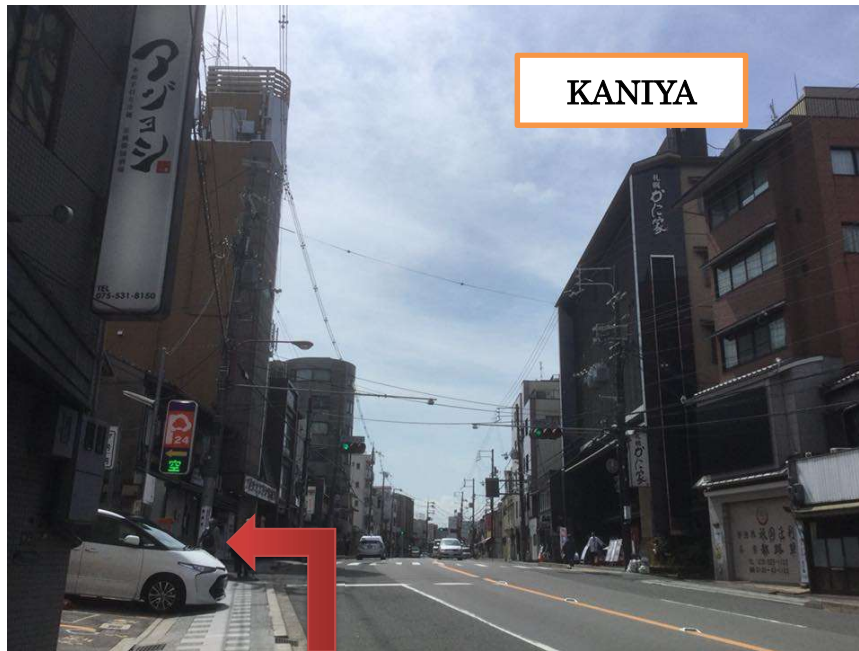
進むと左手に餃子の王将さんが見えるので、
そのまま真っ直ぐ進んでください。

Please go along the street.



前方にホテルサンラインさんが見えてきます。
横断歩道を渡りさらに真っ直ぐ進みます。

Please pass "Hotel SUNLINE" on your left side and go straight.



道路を挟んだ右側に「かに家」さんが見えます。
かに家さんの向かい側の細道を左に曲がります。

You will see the “Crab Dishes KANIYA” on your right side as you can see in this picture. When you see it across the street, please turn left at the corner of the coin-operated parking



細道を曲がると、すぐに Dari K 看板が見えてきます。
It is right over there.